

TROPHEE REGIONAL DES JEUNES CYCLISTES

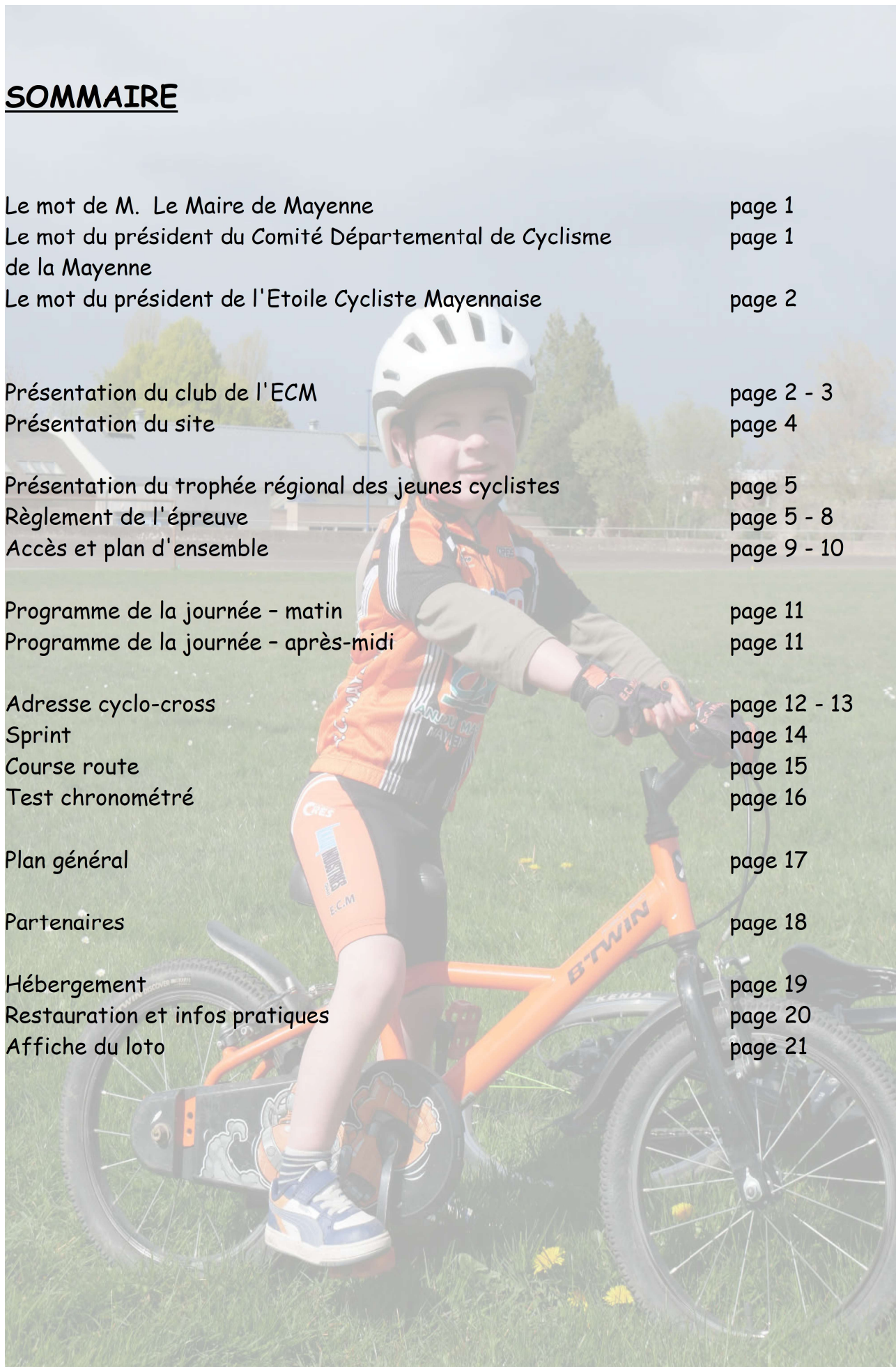
24 MAI 2026

GUIDE TECHNIQUE



SOMMAIRE

Le mot de M. Le Maire de Mayenne	page 1
Le mot du président du Comité Départemental de Cyclisme de la Mayenne	page 1
Le mot du président de l'Etoile Cycliste Mayennaise	page 2
Présentation du club de l'ECM	page 2 - 3
Présentation du site	page 4
Présentation du trophée régional des jeunes cyclistes	page 5
Règlement de l'épreuve	page 5 - 8
Accès et plan d'ensemble	page 9 - 10
Programme de la journée - matin	page 11
Programme de la journée - après-midi	page 11
Adresse cyclo-cross	page 12 - 13
Sprint	page 14
Course route	page 15
Test chronométré	page 16
Plan général	page 17
Partenaires	page 18
Hébergement	page 19
Restauration et infos pratiques	page 20
Affiche du loto	page 21



Le mot de monsieur le Maire de Mayenne Adrien Mottais

Mayenne, le sport est bien plus qu'une pratique : c'est un véritable levier d'épanouissement pour notre jeunesse. Accueillir le Trophée régional des jeunes cyclistes, organisé par l'Étoile Cycliste Mayennaise, est à ce titre une grande fierté pour notre ville.

Cette compétition d'envergure régionale met à l'honneur des valeurs essentielles que nous souhaitons transmettre à nos enfants : le goût de l'effort, le respect, l'esprit d'équipe et le dépassement de soi. Elle illustre aussi notre engagement constant en faveur du développement de la pratique sportive dès le plus jeune âge, car c'est en donnant aux jeunes l'envie de bouger que nous construisons une société plus dynamique, plus saine et plus solidaire.

Terre de vélo reconnue, la Mayenne offre un cadre idéal pour la pratique cycliste, entre paysages préservés et infrastructures de qualité. Cet événement vient renforcer cette identité et témoigne du dynamisme de nos associations sportives et de leurs bénévoles, que je tiens à saluer chaleureusement.

L'Étoile Cycliste Mayennaise en est un exemple particulièrement éloquent : bien au-delà des frontières de notre ville, le club rayonne sur l'ensemble du territoire, contribue à son attractivité et place Mayenne sur la carte du cyclisme régional.

À toutes les jeunes participantes et tous les jeunes participants de 5 à 14 ans, je souhaite une belle compétition, riche en émotions et en souvenirs. Car demain, c'est ici, sur ces routes et dans ces pelotons, que naîtront peut-être les champions de demain.

Adrien Mottais Maire de Mayenne

Le mot du Président du Comité Départemental de Cyclisme de la Mayenne - Monsieur Christian Douet

Le comité départemental de la Mayenne est particulièrement heureux et fier d'accueillir le prochain Trophée Régional des Jeunes Cyclistes (TRJC) le 24 mai 2026 à Mayenne.

Merci au club et aux bénévoles de l'Étoile Cycliste Mayennaise d'organiser cette belle manifestation.

Les différentes épreuves qui composent ce trophée permettent de mettre en avant l'adresse, la vélocité, la rapidité, l'endurance, mais aussi, les compétences des jeunes cyclistes.

Le département de la Mayenne accueille des enfants dans 8 écoles de vélo dont la plupart sont labellisées par la FFC.

En 2025, notre comité comptait 231 jeunes, des pré licenciés à U13, soit un peu plus de 23 % des pratiquants FFC du département.

Merci aux clubs qui au cours de la saison ont proposé plusieurs manifestations pour nous jeunes pratiquants :

- 10 rencontres pour le challenge 53
- 5 épreuves dans le cadre du challenge Nord Mayenne
- 3 rencontres pour le challenge Marc et Yvon MADIOT

Ces organisations départementales pour les jeunes et cette finale régionale sont indispensables afin de former des cyclistes adroits sur leur vélo, prudents, respectueux des autres et pour beaucoup, nous l'espérons performants sur le plan sportif.

La relève de nos grands champions Mayennais et régionaux se trouve parmi eux.

Merci encore à tous les bénévoles et l'EC Mayenne pour la réussite de cette belle journée.

Le mot du président de l'Etoile Cycliste Mayennaise - Thierry Aubry

Enfin! Cela faisait 30 ans que nous n'avions pas organisé ce Trophée Régional des Ecoles de cyclisme à Mayenne.

Le COVID étant passé par là , nous n'avons pu l'organiser en 2021 comme prévu. Quel plaisir, fier et heureux d'avoir été retenu pour l'édition 2026 .

C'est un honneur pour l'Etoile Cycliste Mayennaise d'avoir été choisi par les 5 comités départementaux et par le comité Régional des Pays de la Loire pour l'organisation 2026 . Il s'agit d'un événement exceptionnel pour la ville de Mayenne de pouvoir recevoir toutes les écoles de cyclisme de la région des pays de la loire . Avec sûrement de futurs champions!

Je vous donne rendez vous le dimanche 24 mai sur le site de la salle polyvalente afin de voir évoluer les nouvelles pépites du cyclisme ligérien . Nous avons besoin de vous toutes et tous , partenaires publics et privés afin de mener à bien ce grand challenge . Bien évidemment votre image sera associée à cet événement exceptionnel pour notre ville de Mayenne . Merci d'avance à toutes et tous pour votre soutien et votre collaboration .

Bien sportivement .
Thierry AUBRY
Président EC Mayenne

Présentation du club de l'ECM

L'étoile Cycliste Mayennaise fut créée en 1981 suite à la refonte des Régions c'est à ce moment là que ses créateurs ont décidé de rejoindre le Comité des Pays de la Loire à la place de la Bretagne.

Serge Tridon fut son premier président qui malheureusement nous à quitté.

Nous sommes le club formateur qui permet aux jeunes de s'épanouir dans les disciplines de leurs choix (école de cyclisme, route, VTT, piste, cyclo-cross).

Nous avons eu l'une des premières écoles de cyclisme de la région en 1983, puis seul club du département labellisé par la FFC en 2018 et renouvelé pour 2020.

Club formateur également aux niveaux des éducateurs et des arbitres, mais aussi club organisateur de nombreuses manifestations sportives (courses pour toutes les catégories et différents championnats départementaux) et extrasportives (lotos, Bourse du cycle, bourse d'échanges de pièces auto moto, véhicules anciens).

De 1988 à 2010, notre club était représenté dans les épreuves nationales grâce à notre ADN. Mais malheureusement, suite aux différentes contraintes structurelles et financières, nous avons décidé de recentrer notre activité essentiellement sur la formation des jeunes.

Nous avons obtenus 3 titres de champion de France, une multitude de titres régionaux, départementaux et de nombreux podiums à ces différents niveaux toutes catégories confondues.

A ce jour, nous sommes un club de 89 licenciés et d'année en années nos effectifs progressent grâce au très bon travail réalisé par tous nos éducateurs, dirigeants et bénévoles. La convivialité, l'esprit d'équipe et l'esprit familiale sont nos priorités au sein de notre club.

Les résultats 2025 en sont la preuve. Nous avons obtenus 52 victoires, 129 podiums, 2 titres départementaux dont celui du tdjc pour la dixième année consécutive et 3 podiums à des championnats régionaux.

Notre école de vélo reste l'objectif numéro 1 du club pour la formation. Fier de ces 10 titres de champion départemental consécutif. Le jeu, le plaisir reste la priorité de nos éducateurs envers nos jeunes licenciés. La compétition n'étant qu'une cerise sur le gâteau. Nous espérons voir demain quelques jeunes de la formation ECM au haut niveau mais toujours dans le plaisir et sans brûler les étapes. Voir nos jeunes grandir avec l'esprit club et fidèle à nos couleurs.

Présentation de la ville

Mayenne est la capitale du Nord-Mayenne. Depuis maintenant plusieurs années, la ville s'est dotée d'équipements structurants de nature à conforter son développement avec, sur le plan économique, des entreprises locales qui investissent et qui créent de l'emploi, dans le domaine culturel, un ensemble d'équipements au service de l'animation et du tissu associatif particulièrement actif à Mayenne. Citons : le théâtre municipal, la Chapelle des Calvairiennes, le parc des expositions, l'ancien couvent de la Visitation.

Ce sont aussi des équipements sportifs de qualité, des équipements sociaux qui font l'objet d'une attention soutenue, des rues et des places réaménagées, une armature commerciale de centre ville et périphérique la plus large possible...

Situé aux portes de la Normandie, la ville de Mayenne conserve de son passé d'ancienne place forte et de cité ducal, un imposant château dont la silhouette domine depuis plus de mille ans la rivière de la Mayenne.

Après la visite du château mayennais et de son parc, l'exploration de la ville se poursuit avec la basilique Notre-dame, la place de Hercé agrémentée d'une fontaine octogonale, la place Cheverus entourées d'hôtels particuliers des XVII^e et XVIII^e siècles, ou encore l'église Saint-Martin du XI^e siècle en granit rouillé, située sur la rive gauche.



C'est dans ce cadre historique que se déroule le trophée régional des jeunes cyclistes.

Présentation du trophée régional des jeunes cyclistes

Le trophée Régional des Jeunes Cyclistes est une compétition de cyclisme qui se déroule sur une seule journée. Il regroupe, par équipe, les jeunes de 5 à 14 ans des clubs cyclistes de la région des Pays de la Loire.

La compétition est organisée autour de 4 épreuves auxquelles participent les jeunes cyclistes, en fonction de leurs catégories :

	adresse cyclo- cross	Test chronométré	Sprint	Route
U7	X		X	X
U9	X		X	X
U11	X		X	X
U13		X	X	X
U15		X	X	X

A la fin de la compétition, les équipes de club sont classées selon un protocole : chaque club est récompensé selon les résultats de son équipe.

Un classement individuel est également prévu, il récompense les 3 premiers garçons et filles de chaque catégorie

Un prix est également prévu aux 1er des premières années de chaque catégorie
Seul le classement des clubs est reconnu comme titre Régional.

REGLEMENT DE L EPREUVE

Engagements

Les engagements se feront uniquement sur internet. La clôture des inscriptions est fixé au 10 mai à 20h00. Les clubs devront inscrire leurs arbitres auprès de Patrick HALGAND (pat.halgand06@gmail.com).

Rappel :

Les clubs complets qui ne présentent pas d'arbitres seront pénalisés de 50 points au classement général.

Les clubs incomplets qui présente un arbitre bénéficieront au classement général de 50 points en plus.

Remise des dossiers

Dossier remis de 17 h à 19 h le samedi et à partir de 7h à 8h le dimanche au SAS de la salle polyvalente rue volney.

Réunion des éducateurs et des arbitres à 7h30 le dimanche.

Règlement technique (pour toutes les épreuves)

Le port du casque et des gants est obligatoire pour toute personne se déplaçant sur un vélo au sein du site.

Le dossard devra être mis à gauche pour toutes les épreuves.

Les vélos doivent être en bon état de fonctionnement et les extrémités perforantes doivent être obstruées.

Changement de vélo interdit. Changement roue uniquement autorisé lors du cyclo-cross pour les U11.

Développements maximum autorisés :

U15 G : 7,01m. U13 G et F : 6,40 m. U15 F: libre.

U7, U9, U11: 5,60 M

Réclamation :

Réclamation par le responsable du club.

Aucune réclamation vidéo ne sera acceptée.

Adresse Cyclo-cross

Les jeux ont été retenus à partir du guide des écoles de vélo. Le barème des pénalités sera de 10 secondes par quille et 30 secondes par refus.

La présentation du parcours se fera à pied, avant le premier départ.

L'accès sur les parcours avant les épreuves seront interdit samedi inclus.

La chute n'est pas un prétexte à un nouveau départ. Seul un bris de matériel ne permettant pas de poursuivre à vélo, et dûment constaté par les arbitres, donnera lieu à un nouveau départ.

Sprint

Elle se fera sur route en légère montée avec chronométrage électronique individuel.

En cas d'incident mécanique (excepté saut de chaîne) ou électronique reconnu par les arbitres, le coureur pourra repartir.

Si le coureur déchausse dans les 10 premiers mètres, il sera autorisé à prendre un nouveau départ. Cette autorisation ne sera valable qu'une seule fois.

Le coureur qui déclenche le chronomètre avec sa roue arrière sera pénalisé de 5 dixième de seconde (soit une demie seconde).

Test chronométré

La distance du contre-la-montre sera de 1 kilomètre 560.

Le coureur devra être présent 10 minutes avant son départ pour contrôle de développement.

Le départ sera donné toutes les minutes.

Tout éducateurs sur le circuit du test chronométré sera interdit sauf encadrant de l'organisation.

Le temps de tout coureur se présentant en retard au départ sera décompté dès l'heure prévu pour son départ.

Vélo et casque traditionnel obligatoire pour le test chronométré.

En cas de non-conformité, les arbitres se donnent le droit de brider les dérailleurs.

Epreuve route

Le circuit serat de 2 kilomètres 120.

Départ déporté pour les U7 et les U9.

La reconnaissance des parcours se fera pour tous, avant 13 h30, en présence d'un éducateur du club.

Distances :

- U7 : 1 tour soit 2 KM 120
- U9 : 2 tours soit 4 KM 240
- U11 : 4 tours soit 8 KM 680
- U13 : 6 tours soit 15 KM
- U15 : 10 tours soit 21 KM
- U13 dames : 6 tours soit 12 KM 720
- U15 dames : 9 tours soit 19 KM

Les séries seront constituées à partir du cumul des 2 épreuves du matin.

En cas de crevaison, le changement de roues est autorisé, à poste fixe, près du podium des arbitres. Les roues seront celles des clubs.

Un contrôle des développements se fera avant chaque départ de série. En cas de non-conformité, les arbitres se donnent le droit de brider les dérailleurs.

Classements

Le classement par équipe est composé de 6 éléments maximum et de 5 minimum.

Les Féminines U9, U11, U13 ou U15, en cas d'absence, ne seront pas comptées comme « joker ». Si le club n'a pas de féminines U9, U11, U13 ou U15, il sera incomplet.

COMPOSITION DES CLUBS POUR LE CLASSEMENT GENERAL
POUR LE TROPHEE REGIONAL DES JEUNES CYCLISTES DEPUIS 2019

CLUB COMPLET AVEC JOKER

U7	U9	U11	U13	U15	U7 + U9	U13 + U15
Fille & Garçon	Garçon	Garçon	Garçon	Garçon	FILLE	FILLE
1	1	1	1	1	1	1

CLUB COMPLET SANS JOKER

U7	U9	U11	U13	U15	U7 + U9	U13 + U15
Fille & Garçon	Garçon	Garçon	Garçon	Garçon	Fille	Fille
0	1	1	1	1	1	1
1	0	1	1	1	1	1
1	1	0	1	1	1	1
1	1	1	0	1	1	1
1	1	1	1	0	1	1

CLUB INCOMPLET

U7	U9	U11	U13	U15	U7 + U9	U13 + U15
Fille & Garçon	Garçon	Garçon	Garçon	Garçon	Fille	Fille
1	1	1	1	1	0	0

CLUB INCOMPLET

						1
Si 1 PL + 1 Garçon manquant club incomplet						1
Si 2 Garçons manquants club incomplet						1
						1

Les U7, U9 et U11 participeront à 3 épreuves : adresse cyclo-cross, sprint 60 m et épreuve de régularité.

Les U13 et U15 participeront à 3 épreuves : test chronométré, sprint (U13) et (U15) 80 m et épreuve de régularité.

En cas d'égalité, les concurrents seront départagés comme suit :

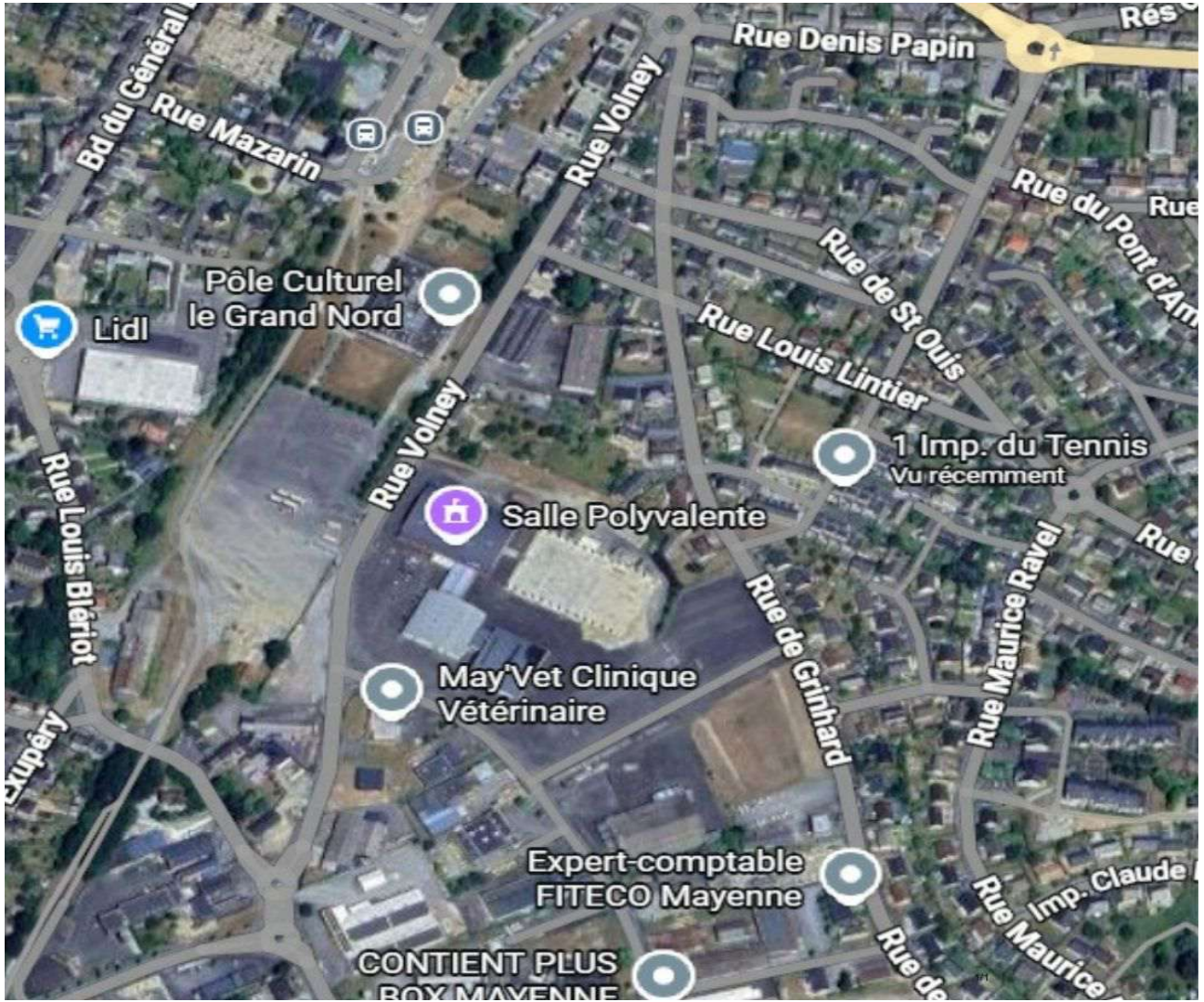
- U7, U9, U11 : adresse cyclo-cross
- U13, U15 : test chronométré

Plan d'ensemble et accès



Le circuit route sera situé autour du parc des expositions.

Le cyclo-cross sera sur la prairie du parc des expositions.



Programme de la journée - matin

MATIN A PARTIR DE 9h00

Epreuve de vitesse - Rue du parc des expositions

Chaque catégorie de coureurs s'affronte sur des sprints de 60 mètres (U7 - U9 et U11) et de 80 mètres (U13 et U15).

Adresse cyclo-cross chronométré - prairie parc des expositions (U7 - U9 - U11)

Test chronométré (U13 - U15)

Départ rue Grinhard - Rue Maurice Ravel - Rue Saint Ouis - Rue Grinhard

Règle de sécurité:

Le casque et les gants seront obligatoire pour tout déplacement à vélo pour les coureurs et leurs accompagnateurs pendant toute la durée des épreuves et des déplacements. Le non-respect de ce point pourra occasionner des sanctions ou pénalités sportives.

Programme de la journée - après-midi

APRES-MIDI A PARTIR DE 13h30

Circuit sur route

L'ensemble des coureurs (selon les catégories) effectuent un certain nombre de tours sur le circuit de 2 KM 120 qui se trouve rue du parc des expositions.

Le casque ainsi que les gants seront obligatoire pour tout déplacement à vélo pour les coureurs et leurs accompagnateurs pendant toute la durée des épreuves et des déplacements. Le non-respect de ce point pourra occasionner des sanctions ou pénalités sportives.

Protocoles et récompenses

A l'issue des épreuves, le protocole débutera à 18h30 à la salle polyvalente rue Volney. Ensuite le titre régional est remis au club gagnant en plus des récompenses individuelles.

Adresse cyclo-cross (prairie parc des expositions)



Zone adresse cyclo-cross (Rue du parc des expositions).

Adresse cyclo-cross

U7

Slalom simple	jeu n°4
Entonnoir	jeu n°2
Simple Huit	jeu n°17ter
Passage directionnel	jeu n°15

U9 - U11

Slalom sous-pédalier	jeu n°12
Entonnoir	jeu n°2
Simple huit	jeu n°17ter
La courbe	jeu n°2 bis

Cyclo-cross

Synueux et franchissement d'obstacles.



Sprint

Les épreuves de vitesse se déroulent rue parc des expositions avec deux pistes :

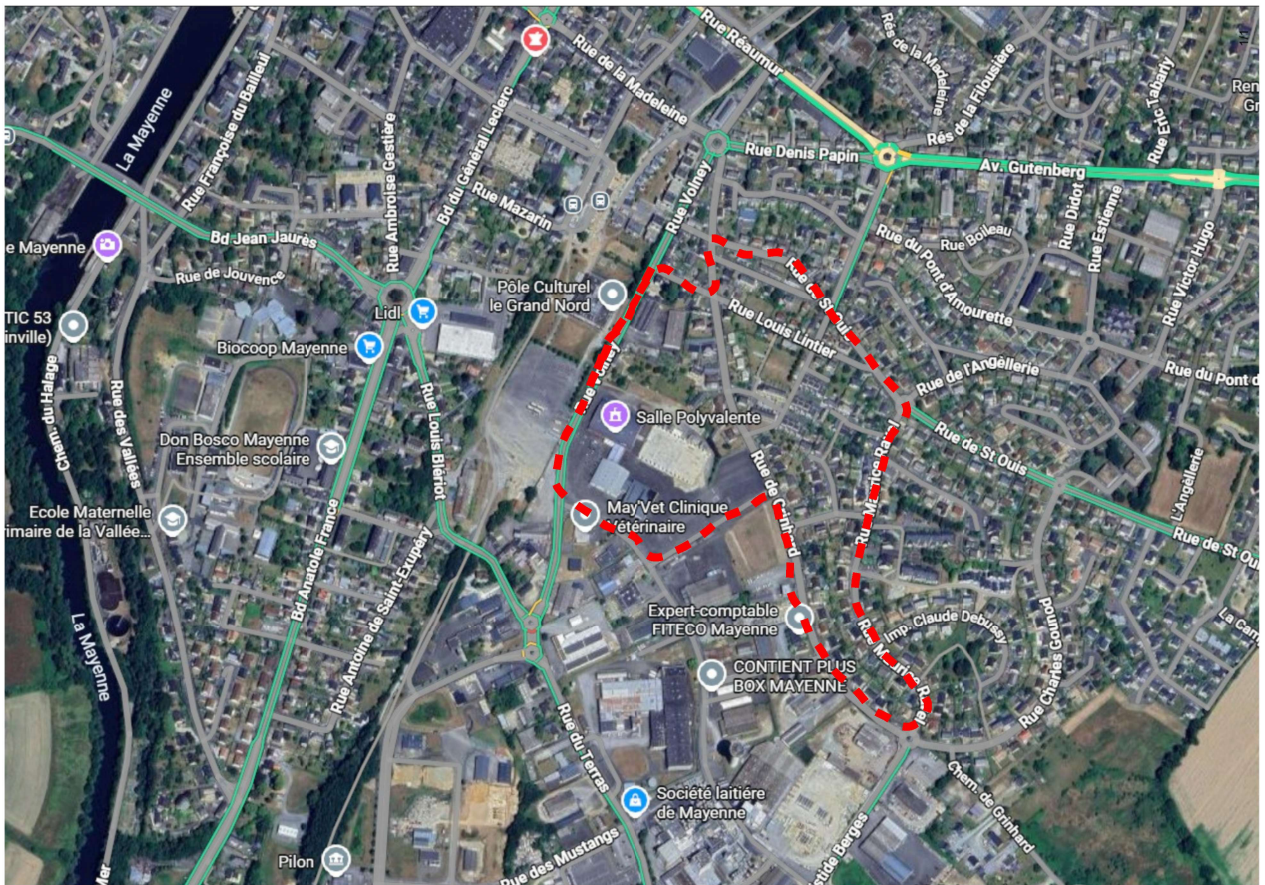
- 1 piste échauffement
- 1 piste sprint



Circuit route

Le circuit mesure environ 2KM 120.

- U7 : 1 tour soit 2 KM 120
- U9 : 2 tours soit 4 KM 240
- U11 : 4 tours soit 8 KM 680
- U13 : 6 tours soit 15 KM
- U15 : 10 tours soit 21 KM
- U13 dames : 6 tours soit 12 KM 720
- U15 dames : 9 tours soit 19 KM



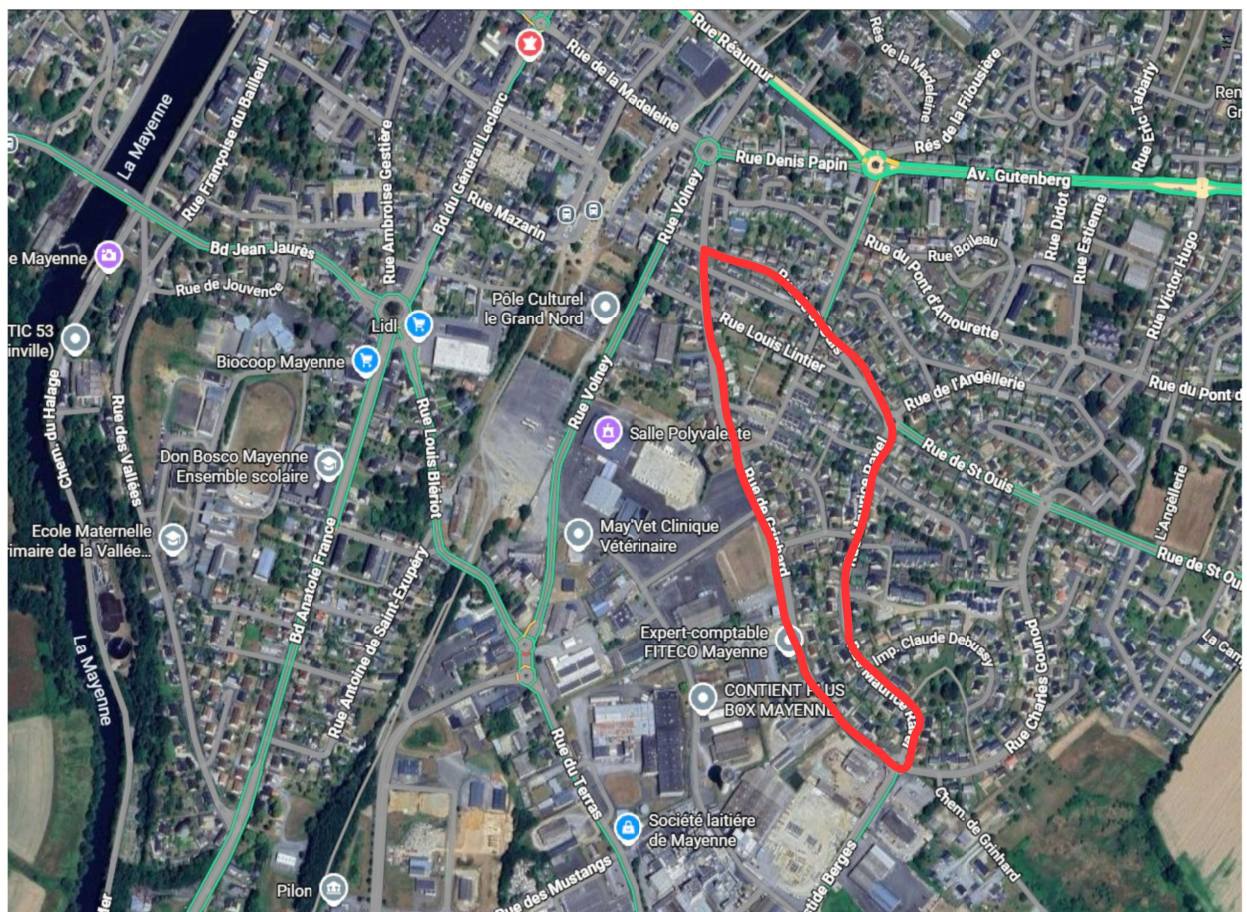
Test Chronométré individuel

Départ toutes les minutes. Le coureur devra être présent 10 minutes avant son départ pour contrôle de développement.

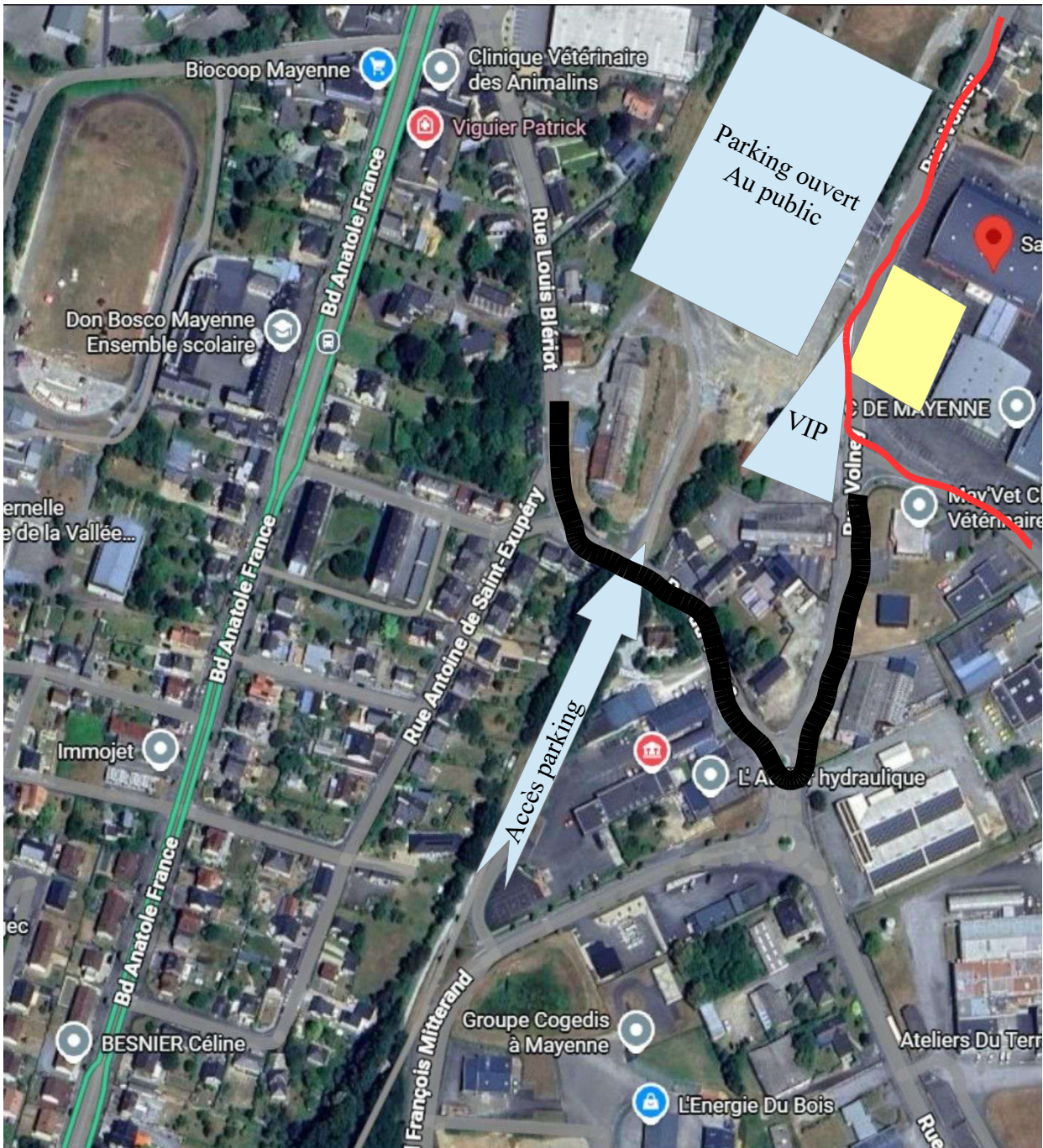
Seul les encadrants de l'organisation sont autorisés à aller sur le circuit du test chronométré.

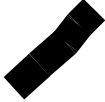
Le temps de tout coureur se présentant en retard au départ sera décompté dès l'heure prévu pour son départ.

Le départ se fera rue de Grinhard. Le circuit fait 1 KM 560.



Plan Général




Stationnement
interdit


Parking fermé de
12h30 à 18h00


Route barrée

Partenaires

L'ECM tient à remercier les partenaires qui se sont déjà engagés à soutenir l'organisation du Trophée régional des jeunes cyclistes.



HYPER U



Hébergement :

Camping

Camping le Gué-Saint-Léonard
Rue Saint-Léonard à Mayenne
77 emplacements et 6 locations
Courriel : camping@mayennecommunaute.fr
<https://www.campingduguesaintleonard.fr/>
Tél : 02 43 04 57 14

Camping le Parc de Vaux
Ambrières-les-Vallées
104 emplacements
Courriel : contact@parcdevaux.com
<https://www.parcdevaux.com>
Tél : 02 43 04 90 25

Gîtes

Ferme le Maupoirier
Lieu-dit maupoirier à Jublains
45 couchages
www.ferme-de-maupoirier.com
Tél : 06 76 96 07 42

Le Bois du Tay
La Croix du Hêtre à Hambers
Gites, chalets jusqu'à 80 couchages
www.boisdutay.com
Tél : 02 43 01 21 60

La Barboire
Lieu-dit La Barboire à Champéon
27 couchages
www.gites-la-barboire.fr
Tél : 0 23 08 09 48

Hôtels

Le Grand Hotel
Rue Ambroise Paré à Mayenne
<https://grandhotelmayenne.com>
Tél : 02 43 00 69 20

La Croix Couverte
Route d'alençon à Mayenne
www.hotel-restaurant-lacroixcouverte.com
Tél : 02 43 04 32 48

Best Hôtel
ZA de l'Huillerie à Mayenne
www.besthotel.fr
Tél : 02 43 00 71 71

La Tour des Anglais
Place Juhel à Mayenne
<http://latourdesanglais.com/>
Tél : 02 43 04 34 56

Beau Rivage
Chemin Beau Rivage à Moulay
www.restaurantbeaurivage.fr
Tél : 02 43 00 49 13

Restauration et infos pratiques

Restaurant

Plateau repas sur réservation pour le samedi soir et dimanche midi au prix de 10 euros. Réservation possible jusqu'au 20 mai.

Stationnements

Les participants au trophée régional doivent obligatoirement stationner sur les parkings indiqués sur le plan général de la page 17. Leurs accès sera réservé par les services municipaux de la ville de Mayenne et signalisés sur le site.

Stands buvette

Un stand buvette/ restauration rapide sont à votre disposition et proposent des sandwiches, gâteaux, café, diverses boissons. Elle sera situé auprès du podium pour la journée entière et l'autre sera installé dans la salle pour le repas du samedi soir, dimanche midi ainsi que pour la remise des récompenses le dimanche soir ;

Loto

Un loto sera organisé la veille de la course le 23 mai au soir afin d'aider au financement du trophée régional.

Contacts et renseignements

Pour toutes demandes de renseignements, merci de contacter soit par courriel, soit par téléphone, les personnes suivantes :

- M. Thierry Aubry 06 83 46 06 37
- M. Jacky Tridon 07 85 87 51 86

MAYENNE

SAMEDI 23 MAI

A 20H00 (vente des cartes dès 18H00)

Salle polyvalente

LOTO DES JEUNES CYCLISTES

PLUS DE 3200€ de

lot Eric BLIN



Animation
Réservations 0678398300

Organisé par l'Etoile Cycliste Mayennaise



1 BON ACHAT 1000€

1 Salonde jardin «PIANA »

1 piscine « STEEL PRO MAX »

4 chaises Gruvyer

10 Bons d'achat de 60€*

2 parasols excentrés ronds

7 Bons d'achat de 50€*

8 Bons d'achat de 40€*

2 fauteuils «Lee»

2 bain de soleil en toile

*bons d'achat valable dans tous les Leclerc de France

SUPER LOTO PLUS

1 barbecue « beaux jours » - 1 friteuse à air - 1 bain de soleil

BUVETTE - CASSE CROUTE - FRITES

Selon les conditions sanitaires et le nombre de participants, l'association se réserve le droit d'annuler.

NE PAS JETER SUR LA VOIE PUBLIQUE

IPNS